



Orion Application Performance Monitor

Orion NPM-Modul

Vollständiger Überblick über den Zustand des Netzwerks mit einer leistungsstarken Anwendungsüberwachung

„Application Performance Monitor verfügt über **eine hohe Detailgenauigkeit** und **bietet mehr Details**, sodass wir schneller Bescheid wissen, wenn wir Probleme haben.“

- Matt Schaeffer,
Systems Administrator,
Home Instead Senior Care®



Damit Sie wirklich wissen, was mit Ihren Anwendungen geschieht, benötigen Sie einen vollständigen Überblick über die Leistung, der Ihnen darüber hinaus auch einen Einblick in das zugrunde liegende Netzwerk gewährt. Da praktisch 99 % der unternehmenswichtigen Anwendungen ins Netzwerk eingebunden sind, erfordert die Verwaltung Ihrer Anwendungen eine vollständige Transparenz des Netzwerks und der zugehörigen Hardware. Und diese Transparenz muss schnell und erschwinglich zur Hand sein – d. h. ohne Agents, teure Berater und einen langwierigen Bereitstellungsprozess.

Orion Application Performance Monitor (APM) stellt sich vor. Die Installation dauert weniger als eine Stunde. Anschließend können Sie Ihre wichtigen Anwendungen und Server mit einer Anwendungsüberwachung der Enterprise-Klasse ohne Agents überwachen. Außerdem stellt Orion APM als Modul von Orion Network Performance Monitor neben umfassenden Leistungsdaten zu Ihrer Netzwerkinfrastruktur Anwendungsüberwachungsdaten bereit. Dadurch erhalten Sie ein umfassendes, intuitives, einheitliches und leicht verständliches Bild des Netzwerkzustands.

Mit Orion APM können Sie schnell Leistungsprobleme in unternehmenswichtigen Anwendungen isolieren, bevor sie sich bei den Endbenutzern bemerkbar machen.

Vorteile von Orion APM:

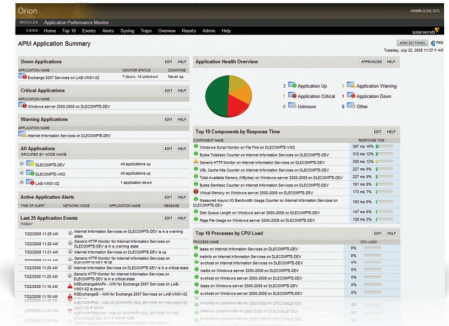
- Überwachen Sie **mithilfe der** Vorlage aus dem Community Content Exchange auf **thwack** nahezu jede Anwendung.
- **Leiten Sie die Überwachung** Ihrer Anwendungen in wenigen Minuten mit der Application Discovery Engine ein.
- **Verwenden Sie die sofort einsetzbaren Dashboards, um umgehend einen Überblick über den Status wichtiger Anwendungen** wie Microsoft Active Directory®, Exchange, SQL Server®, IIS, Windows® oder Linux® zu erhalten.
- Passen Sie die Art und Weise an, in der Diagramme, Anzeigen und Tabellen Komponentenmonitoren zugeordnet werden, **und geben Sie mühelos benutzerdefinierte Ansichten frei.**
- Verwalten **Sie mithilfe dynamischer Vorlagen** globale Vorlageneinstellungen in Ihrer Organisation.
- **Simulieren und messen Sie QoE (Quality of Experience) mit Benutzererfahrungsmonitoren (User Experience Monitors).**
- **Führen Sie die Migration aus Open-Source-Lösungen** wie Nagios® mit dem Open Source Script Processor aus.
- Führen Sie eine Remoteüberwachung **von WMI-Leistungsindikatoren aus**, um proaktiv Anwendungsprobleme zu beheben, bevor sie den Benutzer beeinträchtigen.
- Verwalten **Sie erweiterte Warnmeldungen** für verwandte Ereignisse, anhaltende Bedingungen und komplexe Kombinationen von Gerätezuständen.
- Nutzen Sie **Netzwerkdienstmonitore**, um die DNS-, IMAP4-, POP3- und MAPI-Leistung zu messen.
- **Untersuchen Sie Fehler-, Leistungs- und Anwendungsprobleme im Netzwerk** über eine einzige intuitive Webkonsole.

Funktionen von Orion APM

Vorlagengesteuerte Anwendungsüberwachung.

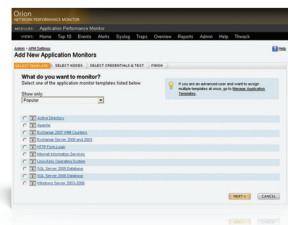
Orion APM spart Ihnen Zeit durch Verwendung zentralisierter Anwendungsmonitorvorlagen (Application Monitor Templates), die Gruppen von Monitoren und Einstellungen kombinieren. Zum Lieferumfang von Orion APM gehören Anwendungsmonitorvorlagen für weitverbreitete Anwendungen. Sie können auch mühelos mit wenigen Mausclicks eigene benutzerdefinierte Überwachungsvorlagen erstellen.

Sie können einmal erstellte Vorlagen auf mehrere Server anwenden und müssen für ähnliche Anwendungen und Server nicht immer wieder dieselben Konfigurationsaufgaben ausführen. Darüber hinaus werden Änderungen, die an einer Vorlage gemacht werden, automatisch in Ihrem Netzwerk verbreitet. Dadurch wird sichergestellt, dass die Überwachung für alle Systeme aktualisiert wird, die auf der modifizierten Vorlage beruhen. Beispielsweise wird eine Änderung der Schwellenwerteneinstellungen für die Mail-Warteschlangenlänge in Ihrer Exchange-Monitorvorlage automatisch und umgehend auf alle überwachten Exchange-Server angewendet. Orion APM-Vorlagen sind zudem übertragbar und können auf thwack, der SolarWinds-Community, mühelos heruntergeladen oder hochgeladen werden.



„Durch die **übersichtliche Konsole** haben wir jetzt **per Mausclick Zugriff** auf umfassende Diagramme und detaillierte Berichte, die uns ein klares Bild der Datenbewegungen im Netzwerk geben und damit unsere Fähigkeit steigern, die Leistung, Verfügbarkeit und Sicherheit des Netzwerks zu verbessern.“

— Jeff Salisbury, Senior Manager, IT-Infrastruktur, Belkin Components



Anwendungsdashboards – NEU!

Mit den Anwendungsdashboards in Orion Application Performance Monitor (APM) ist es ein Kinderspiel, einen präzisen Überblick über die Anwendungsleistung zu erhalten. Die sofort einsetzbaren Dashboards für Microsoft Active Directory®, Exchange, SQL Server®, IIS, Windows® und Linux® ermöglichen einen umgehenden Einblick in Ihre wichtigen Anwendungen. Sie können jedoch auch im Handumdrehen eigene Dashboards für andere Anwendungen erstellen. Außerdem können Sie schnell detaillierte Betriebsanzeigen aufrufen, um wichtige Leistungsdaten für die Anwendung anzuzeigen. Die Fehlersuche wird dadurch erheblich erleichtert und beschleunigt.

Anwendungsmonitor-Assistent

Mit drei einfachen Schritten können Sie in Orion APM schnell einen neuen Anwendungsmonitor erstellen. Sie wählen zuerst eine Vorlage aus der Liste der verfügbaren Monitorvorlagen aus, die bekannte Anwendungen wie Exchange 2007, Apache® oder SQL Server® 2008 beinhalten. Anschließend wählen Sie die Knoten aus, auf die die Vorlage angewendet werden soll. Zum Schluss geben Sie die erforderlichen Vorlageninformationen ein, um die Vorlage auf die Knoten anzuwenden und sofort mit der Überwachung der Anwendung zu beginnen.

Von der Community erstellte Vorlagen- und Skriptbibliothek

Mit Orion APM haben Sie Zugriff auf die SolarWinds-Onlinecommunity, thwack, und können Anwendungsmonitorvorlagen und Skripts implementieren, die andere Benutzer erstellt haben. Die interaktive Webkonsole von Orion APM bietet direkte Links zum Durchsuchen, Herunterladen und Hochladen von Vorlagen und Skripten auf thwack. Mitglieder der Community können dadurch mühelos von den benutzerdefinierten Monitoren anderer Benutzer profitieren und alle sparen wertvolle Zeit. Orion APM informiert Sie sogar, wenn neue Vorlagen hochgeladen werden, sodass Sie Ihre Überwachungsfunktionen einfach erweitern können.

Serverstatistik-Browser

Wählen Sie Monitore aus einer Liste verfügbarer WMI-Leistungsindikatoren, Prozesse und DienstkompONENTEN auf Ihren Knoten aus, fügen Sie diese Komponenten vorhandenen Anwendungsmonitorvorlagen hinzu oder weisen Sie sie den Knoten direkt zu. Stellen Sie sicher, dass Ihre Server reibungslos funktionieren, indem Sie die Statistiken im Auge behalten. Dann können Sie Anwendungsprobleme identifizieren und beheben, bevor sie die Benutzer beeinträchtigen.

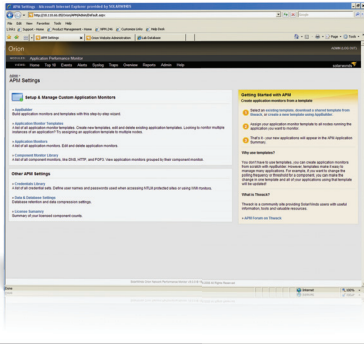
Intuitive Integration von Orion NPM

Orion APM erweitert die Leistungsüberwachungsfunktionen von Orion Network Performance Monitor (NPM) auf Anwendungen und Server und präsentiert diese wichtigen Informationen zusammen mit Netzwerkleistungsstatistikdaten über eine integrierte Webkonsole. Auf einem einzigen Monitor sehen Sie nicht nur alle Ihre Überwachungsdaten, sondern auch intuitive Diagramme, Grafiken, Tabellen, Warnmeldungen, Top-Ten-Listen und Berichtsanzeigen, die Orion APM und Orion NPM gemeinsam nutzen. Mit Orion APM müssen Sie nicht mehr mehrfache Anwendungen ausführen oder zwischen Bildschirmen hin- und herwechseln, um die Anwendungs- und Netzwerkdaten anzuzeigen, die Sie zum Beheben von Problemen benötigen.

Universale WMI-Leistungsmonitore

Orion APM vereinfacht die Remoteüberwachung von WMI-Leistungszählern, sodass Sie Anwendungsprobleme erkennen und beheben können, bevor die Benutzer betroffen sind. Ein Mausclick auf ein Serversymbol und die Auswahl aus einer Liste verfügbarer Zähler ist alles, was Sie zum Hinzufügen eines WMI-Monitors brauchen.

MODELL	VERWALTET:
AL50	Bis zu 50 Monitore
AL100	Bis zu 100 Monitore
AL250	Bis zu 250 Monitore
AL500	Bis zu 500 Monitore
AL1000	Bis zu 1000 Monitore
ALX	Unbegrenzte Anzahl von Monitoren



User Experience Monitors - **VERBESSERT!**

Durch eine sofort einsetzbare SaaS-Überwachung und Unterstützung für HTTP, HTTPS, FTP, Downloadgeschwindigkeit, DNS, Microsoft SQL Server, Oracle® und andere ODBC-Datenbanken können Sie in Orion APM die Anwendungsleistung aus der Sicht eines Endbenutzers messen. Diese Messung der Erfahrungsqualität (Quality of Experience, QoE) weist Sie auf potenzielle Probleme hin und hilft Ihnen, sicherzustellen, dass die Benutzer mit der Leistung der für sie wichtigen Anwendungen zufrieden sind.

Open Source Script Processor

Weltweit wird eine enorme, ständige wachsende Palette an Nagios-Skripts zur Überwachung Tausender von Netzwerkdiensten eingesetzt. Wir wissen, dass sich unsere Kunden auf diese Open-Source-Skripts verlassen, um z. B. Aufgaben wie die Bestätigung des fehlerfreien Abschlusses der täglichen Sicherungen ausführen. Wir haben deshalb einen Skriptprozessor in Orion APM integriert, mit dem Sie beliebige Nagios-Skripts in ein Format umwandeln können, mit dem Orion APM Aufträge und Berichte zu Ergebnissen planen und ausführen kann. Mit Orion APM ist durch die Weiterverwendung Ihrer eigenen Nagios-Skripts oder anderer Skripts in Skriptbibliotheken anderer Hersteller eine lückenlose Überwachungsabdeckung möglich.

Leistungswarnsystem

Wenn Orion APM eine Abnahme der Anwendungsleistung feststellt, erhalten Sie unverzüglich eine Warnung, bevor die Situation eskaliert. Anhand der voreingestellten oder benutzerdefinierten Leistungsgrenzen sendet Orion APM Warnmeldungen bei Überschreitungen. Vier Grenzwertebenen können festgelegt werden (Gut, Warnung, Kritisch und Stillstand), um schnell den Unterschied zwischen einem laufenden System (mit schlechter Leistung) und einem System zu erkennen, das kurz vor dem Absturz steht.

Windows- und Linux-Skriptmonitore

Wenn Sie zur Überwachung von Betriebszustandsindikatoren, die durch SNMP oder WMI nicht verfügbar sind, Ihre eigenen Windows-, Linux- oder Unix-Skripts erstellt haben, können Sie diese jetzt in Orion APM integrieren. Mit wenigen Mausklicks können Sie den Zeitplan für die Ausführung der Skripts erstellen und Berichte über ihre Leistung sowie Fehlermeldungen ausgeben.

Netzwerkdienste und Portüberwachung

Orion APM überwacht aktiv die Verfügbarkeit und Reaktionsfähigkeit wichtiger Netzwerkdienste mit sofort einsetzbaren Monitoren für DNS (über TCP und UDP), HTTP, HTTPS, IMAP4, POP3, SMTP und NNTP. Darüber hinaus können Sie mit Orion APM benutzerdefinierte TCP-Port-Monitore erstellen, um die netzwerkbasierte Verfügbarkeit und Reaktionsfähigkeit von Anwendungen zu überprüfen. Mit diesen Funktionen können Sie sicher sein, dass Sie der Erste sind, der über Ausfälle von Netzwerkdiensten und Leistungsengpässe Bescheid weiß.

Sofort einsetzbare Anwendungsberichte

Orion APM verfügt über eine Reihe integrierter Berichte, mit denen Sie die Anwendungs- und Serverleistung mühelos langfristig verfolgen können. Über eine einfache Schnittstelle können Sie diese Berichte anpassen oder mithilfe von SQL-Befehlen neue Berichte erstellen. Sie können das Erstellen von Berichten auch planen und die Berichte automatisch per E-Mail verteilen lassen.

Erweiterte Warnungen zu Anwendungen

Mit Orion APM können Sie schnell Warnungen für verwandte Ereignisse, anhaltende Bedingungen und komplexe Kombinationen von Gerätezuständen konfigurieren. Darüber hinaus unterstützt Orion APM das automatische Auslösen von Warnungen und Sie können als Reaktion auf bestimmte Warnungen Aktionen festlegen. Damit stellen Sie sicher, dass Sie in kürzester Zeit auf Leistungsprobleme reagieren können.

HARDWARE	MINDESTVORAUSSETZUNGEN		
	50 zu 500 Monitore	501 bis 2000 Monitore	Über 2000 Monitore
CPU	3,0 GHz	3,0 GHz	3,0 GHz
Arbeitsspeicher	1 GB	2 GB	2 GB
Festplatte	2 GB frei	5 GB frei	mindestens 10 GB
SOFTWARE	MINDESTVORAUSSETZUNGEN		
Betriebssystem	Windows® 2003 und 2008 Server (32-bit oder 64-bit), einschließlich R2, mit installiertem IIS, Ausführung im 32-bit-Modus		
.Net Framework	Version ab 3.5		
Datenbank	SQL Server 2005 SP1 Express, Standard oder EnterpriseSQL Server 2008 Express, Standard oder Enterprise		

Orion-Module:

- Application Performance Monitor
- IP Address Manager
- NetFlow Traffic Analyzer
- IP SLA Manager

Die Orion-Module erweitern die Funktionen von Orion NPM auf die Netzwerkdatenanalyse, VoIP, Server, Drahtlosgeräte und Anwendungen.

Anhang: Verfügbare Orion APM-Monitore

In Orion APM können Sie mit sofort einsetzbaren Monitoren und mit benutzerdefinierten Monitoren nahezu jede Anwendung im Netzwerk überwachen. In den unten stehenden Listen werden die Anwendungen aufgeführt, die in Orion APM überwacht werden können. Die Listen sind in folgende Kategorien unterteilt: sofort einsetzbare Monitore, auf thwack bereitgestellte Anwendungsmonitorvorlagen und benutzerdefinierte Monitore, die Sie mit dem Anwendungsmonitor-Assistenten von Orion APM erstellen können.

Sofort einsetzbare Anwendungsmonitore

Orion APM wird mit einer Vielzahl betriebsfertiger Anwendungsmonitore für gängige Anwendungen und Betriebssysteme geliefert.

BETRIEBSSYSTEME
Microsoft® Windows Server® 2003 und 2008
IBM AIX®
HP-UX
Linux® (Red Hat®, SuSE®, Ubuntu®) – <i>SSH-Kompatibilität erforderlich</i>
Sun Solaris™

WEBSERVER UND URL-MONITORE
HTTP (Benutzererfahrung)
HTTPS (Benutzererfahrung)
Microsoft® Internetinformationsdienst (Internet Information Services, IIS)
Apache®

NETZWERKDIENTE
DNS-Abfrage (Benutzererfahrung)
DNS-Port
SNMP
IMAP4
POP3

E-MAIL- UND VERZEICHNISSERVER
Microsoft Exchange 2000, 2003, 2007 und 2010
Microsoft Active Directory®

DATENBANKEN
SQL-Abfrage (Benutzererfahrung)
Microsoft SQL Server®
Oracle®

ALLGEMEINE MONITORE
DNS-Abfrage (Benutzererfahrung)
WMI-Leistungsindikator
Windows-Skript
Linux/Unix-Skript
Windows-Dienst
Prozessmonitor (Windows, Linux, Unix)
Datei und Verzeichnis
Nagios®-Skript
Windows-Ereignisprotokoll

Downloads von Anwendungsmonitoren auf thwack

Durch den Import zusätzlicher von Benutzern erstellter Vorlagen von Thwack können Sie die Überwachungsbreite von Orion APM erweitern. Auf Thwack finden Sie über 230 vorkonfigurierte Vorlagen. Rechts sind einige der am häufigsten heruntergeladenen Vorlagen aufgeführt.

Selbst erstellte und benutzerdefinierte Anwendungsmonitore

Sie können Ihre bevorzugte Anwendung in der Liste der sofort einsetzbaren Monitore oder unter den auf thwack veröffentlichten Monitoren nicht finden? Keine Sorge! Mit Orion APM ist die Erstellung der eigenen Anwendungsmonitore einfacher als je zuvor. In der folgenden Liste finden Sie einige der gebräuchlichsten selbst erstellten Anwendungsmonitore anderer Benutzer von Orion APM:

VIRTUALISIERUNGSMONITORE
Microsoft Hyper-V™
VMware® ESX Server

BACKUP-SERVER
Symantec Backup Exec™
Symantec NetBackup™
Microsoft Data Protection Manager

AUF THWACK VERFÜGBARE BEISPIELMONITORE
Citrix® Presentation Server™
Active Directory®
Blackberry Enterprise Server™
VMware® VirtualCenter
McAfee® ePolicy Orchestrator

ANWENDUNGSSERVER
Microsoft .NET™ Server
Java™ 2 Platform, Enterprise Edition Server (J2EE)
Apache Tomcat™
Apache Geronimo™
Oracle® E-Business Suite
IBM WebSphere®
SAP R/3™
SAP NetWeaver™